



المستوى : الرابعة ابتدائي (4AP) مارس: 2015

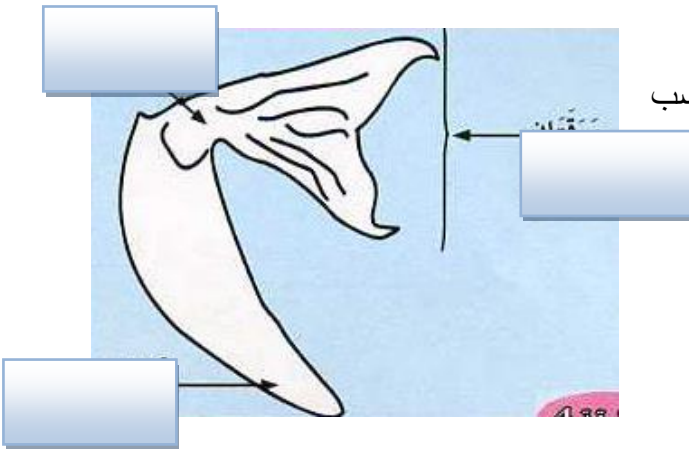
اختبار الفصل الثاني في مادة التربية العلمية

التمرين الأول: (2ن)

* ضع (ص) أو (خ) أمام كل عبارة وصح الخطأ ان وجد:

- الماء المقطر غني بالأملاح المعدنية (.....)
- بفضل الشمس نستطيع تحديد وجهتنا في وسط خال من المعالم (.....)
- أطول ظل للعمود خلال النهار يحدد جهة الشمال (.....)
- البوصلة أداة نستطيع بواسطتها تحديد كل الجهات (.....)
- الماء غير كاف لحياة النباتات الخضراء. (.....)

التمرين الثاني: (2.75ن)



(أ) أكمل بيانات الرسم المقابل مع وضع العنوان المناسب

(ب) يحتاج النبات الأخضر لنموه الى:

.....

.....

التمرين الثالث: (1.75ن)

* أربط بسهم:

يضخ الدم الى كافة أنحاء الجسم.

الدم

جدارها الداخلي به أوعية دموية

القلب

دورها امتصاص العناصر الغذائية الضرورية للجسم.

ينقل الأغذية المنحاة و غاز الأكسجين الى كافة أنحاء الجسم.

الأمعاء الدقيقة

الأمعاء الغليظة

التمرين الرابع: (3.5ن)

* املأ الفراغ بما يناسب:

- يمكننا التوجه في وسط خال من المعالم نهارا بواسطة و ليلا بواسطة

- تتكون البذرة من و و

- يتغذى الرشيم من الموجودة ب.....



الجمهورية الجزائرية الديمقراطية الشعبية

وزارة التربية الوطنية

مؤسسة التربية و التعليم الخاصة سليم

ETABLISSEMENT PRIVE D'EDUCATION ET D'ENSEIGNEMENT SALIM

www.ets-salim.com 021 87 10 51 021 87 16 89 Hai Galloul - bordj el-bahri alger

رخصة فتح رقم 1088 بتاريخ 30 جانفي 2011

مخضري- ابتدائي- متوسط - ثانوي

إعتماد رقم 67 بتاريخ 06 سبتمبر 2010

مارس: 2010

المستوى . الرابع ابتدائي (4A1)

التصحیح النموذجي لاختبار الفصل الثاني في مادة التربية العلمية

التمرين الأول : (2ن)

ضع (ص) أو (خ) أمام كل عبارة وصحح الخطأ ان وجد: (2ن)

-الماء المقطر غني بالأملاح المعدنية. (خ) (0.25)

الماء المقطر خال من بالأملاح المعدنية. (0.25)

- بفضل الشمس نستطيع تحديد وجهتنا في وسط خال من المعالم. (ص) (0.25)

-أطول ظل للعمود خلال النهار يحدد جهة الشمال. (خ) (0.25)

أقصر ظل للعمود خلال النهار يحدد جهة الشمال. (0.25)

-البوصلة أداة نستطيع بواسطتها تحديد كل الجهات. (خ) (0.25)

البوصلة أداة تشير الى اتجاه واحد و هو اتجاه شمال – جنوب. (0.25)

-الماء غير كاف لحياة النباتات الخضراء. (ص) (025)

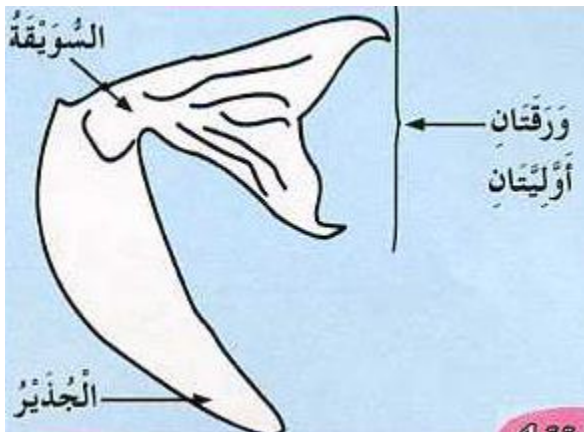
التمرين الثاني : (1.25ن)

(أ) (0.25)

العنوان: رسم تخطيطي لنبتة (0.5)

ب) يحتاج النبات الأخضر لنموه الى:

- تربة (0.5)



حي فغلول - برج

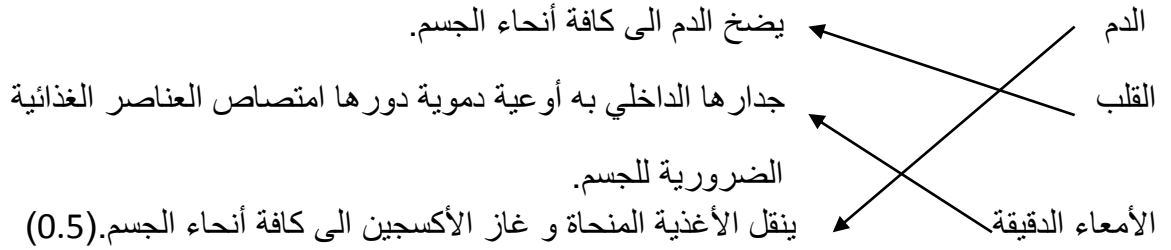
Tel-Fax : 021.87.10.51 -الفاكس : 16.89

- ماء (0.5)

- أملاح معدنية (0.5)

التمرين الثالث: (1.75ن)

أربط بسهم



الأمعاء الغليظة (0.25)

التمرين الرابع: (3.5ن)

املا الفراغ بما يناسب :

- يمكننا التوجه في وسط خال من المعالم نهارا بواسطة الشمس و ليلا بواسطة النجم القطبي .
- تتكون البذرة من اللحافة و الرشيم و الفلقتين .
- يتغذى الرشيم من المدخرات الغذائية الموجودة بالفلقتين .

حي قعلول - برج البحري - الجزائر

Web site : www.ets-salim.com / 021.87.16.89 : الفاكس - Tel-Fax : 021.87.10.51 : 